

Como, Eleganti appartamenti in villa d'epoca a lago , Superficie: 467 m²

Descrizione

Como – immersi in uno splendido parco perfettamente piantumato di 11.000 mq e in riva al lago, proponiamo panoramica proprietà composta da due appartamenti (con possibilità di essere uniti) all'interno di una villa d'epoca della metà dell'Ottocento che ospita sole tre unità immobiliari. I due appartamenti – situati rispettivamente al secondo e al terzo piano – sono stati oggetto di una attenta ristrutturazione nel 2015, eseguita con particolare cura dei dettagli e valorizzando gli elementi originari presenti. Il secondo piano è composto da ingresso, sala da pranzo con affaccio sulla splendida e ampia terrazza con vista lago, ampio soggiorno, disimpegno, cucina abitabile con locale lavanderia, camera padronale con cabina armadio e bagno en suite, oltre a una camera di servizio con bagno. Il terzo piano comprende ingresso, soggiorno/sala da pranzo, secondo soggiorno nella torretta panoramica (32 mq), cucinotto, due camere da letto con bagno en suite, ulteriore camera, bagno e terrazzo. L'accesso avviene tramite scala interna; l'ascensore condominiale serve fino al secondo piano. Per regolamento condominiale, le due unità non possono essere vendute separatamente. La proprietà dispone di un posto barca assegnato e di quattro posti auto scoperti. Posizione strategica a tutti i principali servizi della città e ai collegamenti per il centro di Cernobbio, per Milano e gli aeroporti internazionali e la Svizzera.

Caratteristiche dell'immobile

Anno: 1800, anno ristrutturazione: 2015, classe energetica: f, ipe (kwh/m² anno): 244,95, posto auto:quadruplo scoperto, arredamento:parziale, riscaldamento:pavimento, tipo riscaldamento:pompa di calore, aria condizionata, vista:lago, panoramica, citofono, cancello elettrico, antifurto, ascensore, posto barca, internet/wifi.

Prezzo: € 4.500.000

Riferimento: VRCO1087

I dati esposti sono forniti da altri, che consideriamo certi, solamente a titolo informativo e si suppongono corretti. L'offerta può essere soggetta ad errori, cambiamento di prezzo, omissioni e/o ritiro dal mercato senza preavviso. Tasse e spese patrimoniali, IVA, notaio, registro e commissioni da pagarsi dall'acquirente ad accordo raggiunto

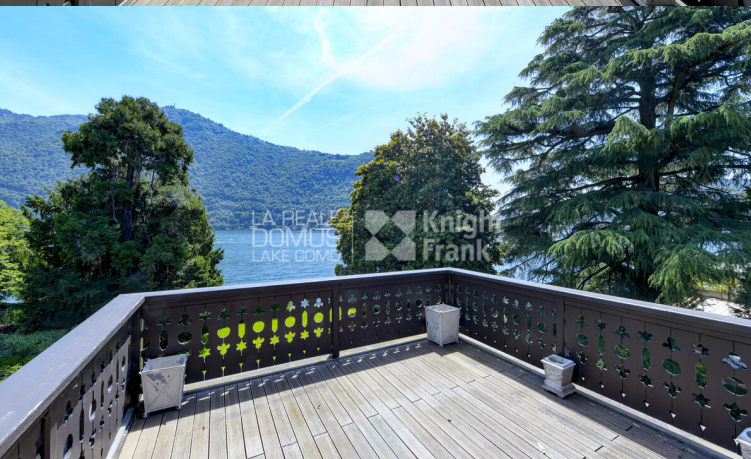




Eleganti appartamenti in villa d'epoca a lago

Camere da letto: 5

Superficie: 467 m²



Eleganti appartamenti in villa d'epoca a lago

Camere da letto: 5
Superficie: 467 m²





Eleganti appartamenti in villa d'epoca a lago

Camere da letto: 5

Superficie: 467 m²



Eleganti appartamenti in villa d'epoca a lago

Camere da letto: 5

Superficie: 467 m²



Eleganti appartamenti in villa d'epoca a lago

Camere da letto: 5

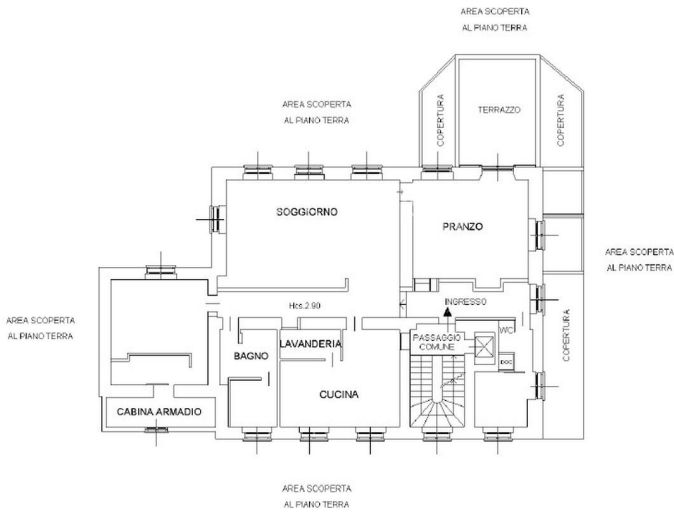
Superficie: 467 m²



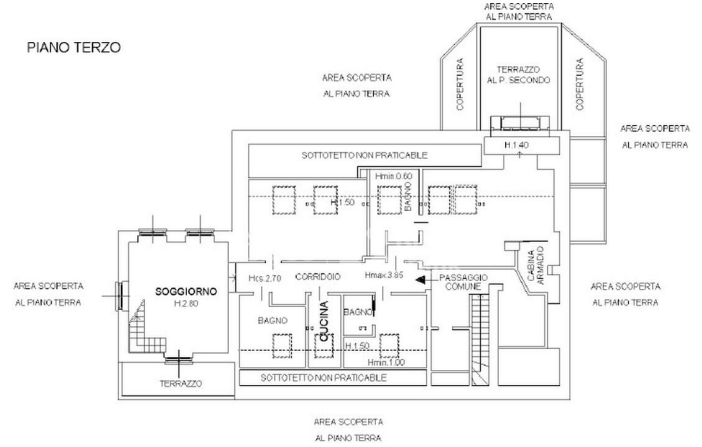


Camere da letto: 5
Superficie: 467 m²

PIANO SECONDO
H. 3.00m



PIANO TERZO



PIANO QUARTO (COPERTURA)

