

**Como, Ampio ufficio in posizione strategica , Superficie: 270 m<sup>2</sup>**

### Descrizione

Como in posizione strategica comoda per mezzi pubblici, stazioni ferroviarie e collegamenti autostradali, proponiamo in affitto ampio ufficio situato al primo piano con ascensore in edificio recente costruzione nelle immediate vicinanze del centro polifunzionale Esselunga con supermercato, centro auxologico, cinema multisala, negozi e bar. L'immobile comprende ingresso con reception, grande open space doppio affaccio, ufficio direzionale, due uffici, sala riunioni, archivio/server, area ricreativa, cucina abitabile con terrazzino, doppi servizi e balcone. Finiture moderne, ambienti luminosi e silenziosi; cucina e bagni arredati. Vetrata a tutta altezza con oscuranti e tapparelle elettriche, pavimento in gres porcellanato di grandi dimensioni. Possibilità di alcuni posti auto coperti al piano interrato collegati internamente con ascensore. Possibilità di applicare due insegne retroilluminate. Presenza di parcheggi nei dintorni. Canone di locazione mensile € 3.400 oltre spese condominiali. Libero subito.

### Caratteristiche dell'immobile

Anno: 2008, classe energetica: b, ipe (kwh/m<sup>2</sup> anno): 144,46, riscaldamento:centralizzato, tipo riscaldamento:metano, aria condizionata, portineria, ascensore.

**Prezzo: € 3.400**

**Riferimento: LCCO1145**

I dati esposti sono forniti da altri, che consideriamo certi, solamente a titolo informativo e si suppongono corretti. L'offerta può essere soggetta ad errori, cambiamento di prezzo, omissioni e/o ritiro dal mercato senza preavviso. Tasse e spese patrimoniali, IVA, notaio, registro e commissioni da pagarsi dall'acquirente ad accordo raggiunto



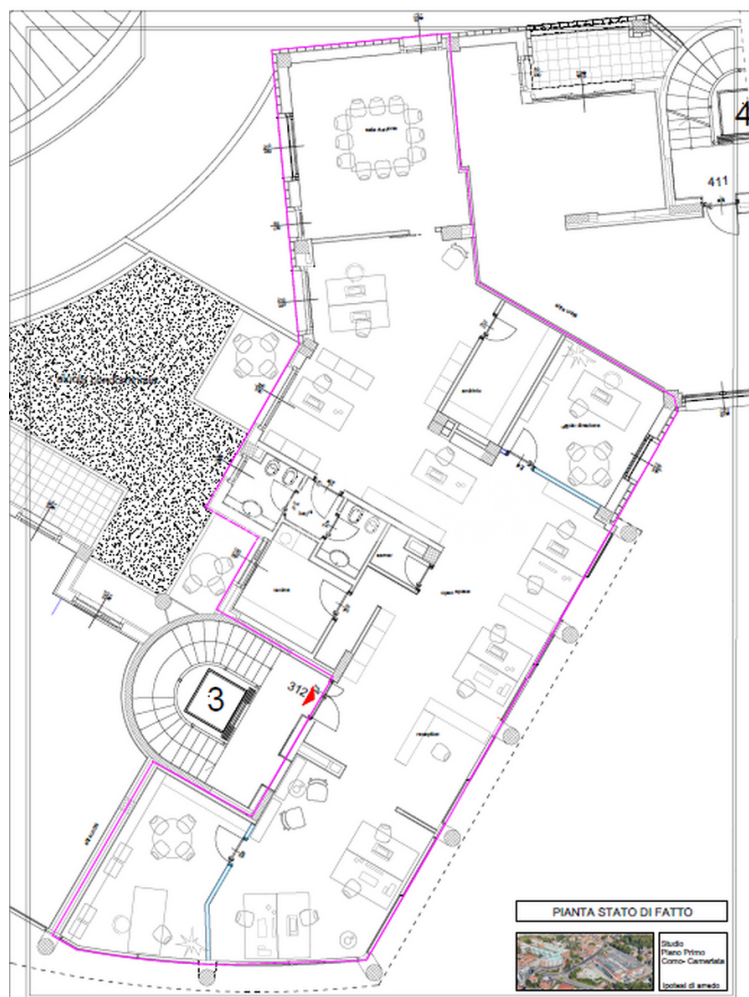






Ampio ufficio in posizione strategica

Superficie: 270 m<sup>2</sup>



**La Reale Domus srl**

Via Crespi, 14 • 22100 Como

Tel. +39 031 3100186 • Fax +39 031 299084 • Email: [info@larealedomus.com](mailto:info@larealedomus.com) • [www.larealedomus.com](http://www.larealedomus.com)