

**Villa panoramica con ampie terrazze e vista lago**

**Camere da letto: 4**  
**Superficie: 450 m<sup>2</sup>**  
**Giardino: 2000 m<sup>2</sup>**

**Como, Villa panoramica con ampie terrazze e vista lago , Superficie: 450 m<sup>2</sup>**

**Descrizione**

Situata in posizione panoramica con una vista mozzafiato sul lago e sulla città di Como questa proprietà è l'ideale per chi cerca tranquillità e comfort. Al piano terra, l'ingresso elegante conduce ad un ampio soggiorno con grande terrazzo panoramico, una cucina abitabile, una camera da letto con bagno en suite, disimpegno e bagno giorno. La zona esterna ospita una splendida piscina Jacuzzi e la grande veranda è un luogo fresco e riservato. Un ascensore interno garantisce un facile accesso ai 3 piani della villa. Il piano primo è composto dalla master bedroom con bagno en suite e cabina armadio ed altre due camere matrimoniali entrambe con bagno privato e zona armadi. Tutte le camere hanno accesso ad ampie terrazze con vista lago. Il piano seminterrato include una cantina con roccia a vista e un locale hobby, stanza fitness con sauna e accesso diretto al giardino esterno con possibilità di costruire una splendida piscina a sfioro. L'ampio box auto con doppio ingresso copre una superficie di 90 mq, offrendo spazio più che sufficiente per 4/6 veicoli. Il giardino esterno alla proprietà di 2000 mq garantisce una straordinaria privacy e aggiunge un tocco raffinato al contesto. Questa villa, immersa in una zona tranquilla e residenziale, rappresenta un'opportunità unica per vivere in un'oasi di pace con tutte le comodità moderne e una vista impareggiabile sul lago di Como.

**Caratteristiche dell'immobile**

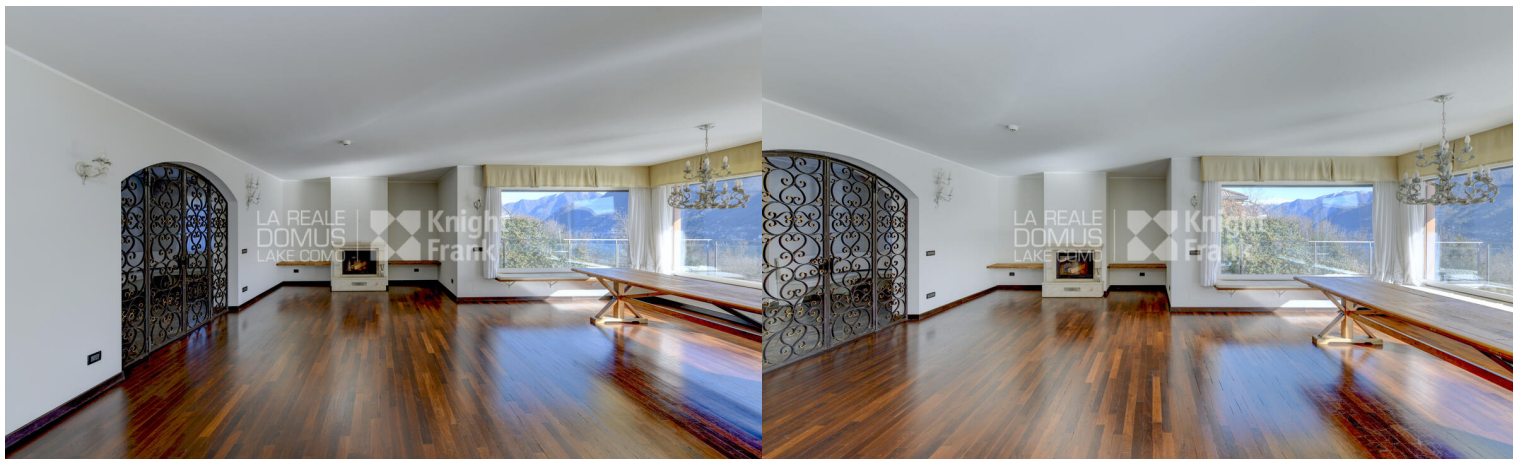
Anno: 1970, classe energetica: e, ipe (kwh/m<sup>2</sup> anno): 229,78, parcheggio:autorimessa, riscaldamento:autonomo, tipo riscaldamento:gpl, aria condizionata, pannelli fotovoltaici:autonomi, vista:lago, panoramica, citofono, cancello elettrico, antifurto, ascensore.

**Prezzo: € 3.700.000**

**Riferimento: VRCO1085**

I dati esposti sono forniti da altri, che consideriamo certi, solamente a titolo informativo e si suppongono corretti. L'offerta può essere soggetta ad errori, cambiamento di prezzo, omissioni e/o ritiro dal mercato senza preavviso. Tasse e spese patrimoniali, IVA, notaio, registro e commissioni da pagarsi dall'acquirente ad accordo raggiunto





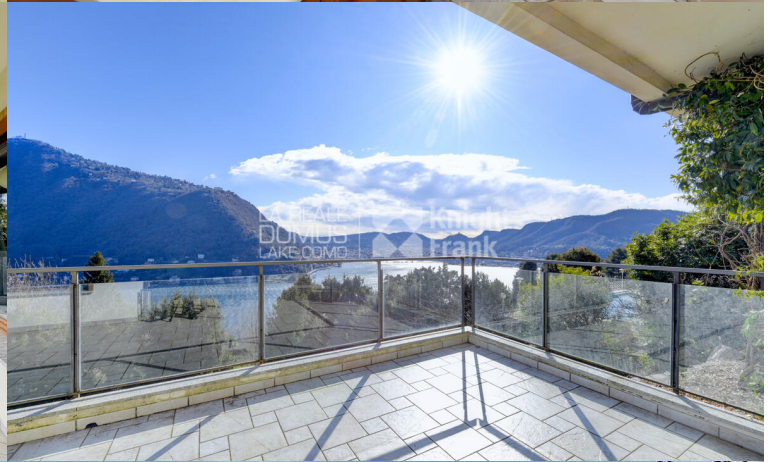






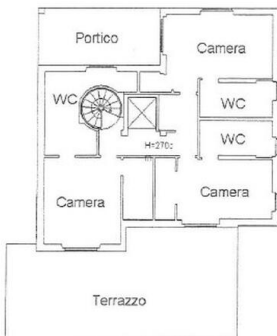
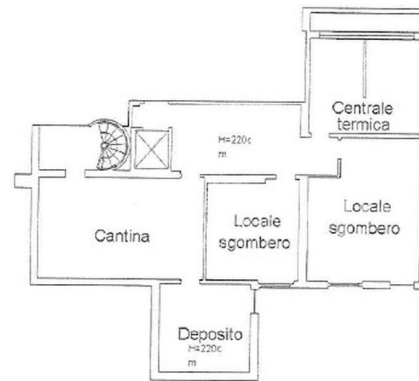








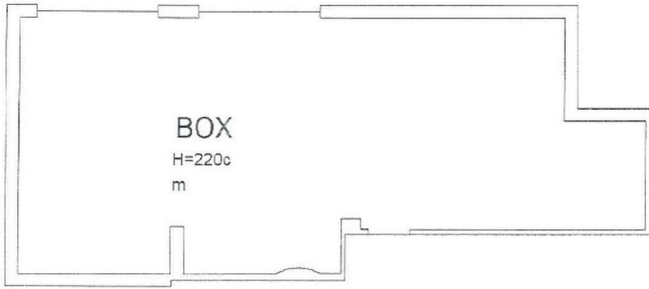




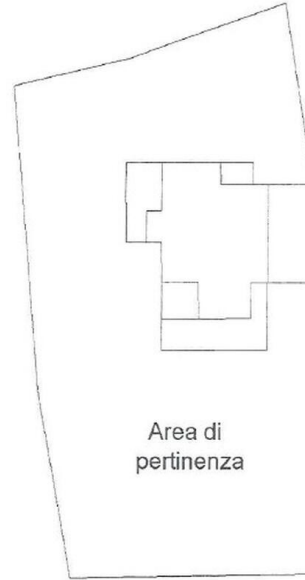
## Villa panoramica con ampie terrazze e vista lago

Camere da letto: 4

Superficie: 450 m<sup>2</sup>  
n<sup>2</sup>



Primo piano sottostrada



Primo terreno