

Magreglio, Villa d'epoca con dependance e parco , Superficie: 575 m²

Descrizione

Nel comune di Magreglio, in posizione centrale ma riservata, immersa nella natura e a pochi passi dai principali servizi, proponiamo in vendita un'affascinante villa d'epoca disposta su tre livelli, circondata da un magnifico parco privato di circa 13.000 mq, impreziosito da dependance, porticato e serra. Il piano terra accoglie con un elegante atrio d'ingresso che conduce all'ampia zona giorno, composta da un luminoso soggiorno con camino e accesso diretto al terrazzo, una sala con balcone, locale preparazione vivande e cucina abitabile, entrambi con uscita sul giardino. La zona notte ospita una prestigiosa camera padronale con bagno en suite e suggestiva bow window, due ulteriori camere da letto e un secondo bagno. Al primo piano si trovano una seconda camera padronale con bagno en suite e balcone, altre quattro camere da letto, disimpegno, diversi ripostigli e balconi, offrendo ambienti spaziosi e versatili per una famiglia numerosa o per accogliere ospiti. Il piano seminterrato comprende una cantina vini, legnaia, doppi servizi, un'ampia lavanderia, deposito, ripostiglio e una comoda autorimessa con capacità fino a quattro autovetture. Completa la proprietà una dependance indipendente di circa 150 mq, distribuita su due livelli e composta da tre locali, servizi, ripostiglio e locale tecnico/caldaia, ideale come abitazione per ospiti o personale di servizio, studio professionale o spazio multifunzionale. Il grande parco che circonda la villa garantisce privacy, tranquillità e un contesto paesaggistico di rara bellezza, perfetto per chi desidera vivere a contatto con la natura senza rinunciare alla comodità dei servizi. La posizione strategica nel Triangolo Lariano, a pochi minuti da Bellagio, dal ramo lecchese del Lago di Como e dalla città di Como, oltre alla vicinanza con la Svizzera e ai principali aeroporti internazionali, rende questa proprietà una soluzione esclusiva, ideale sia come prestigiosa residenza privata sia come dimora di rappresentanza.

Caratteristiche dell'immobile

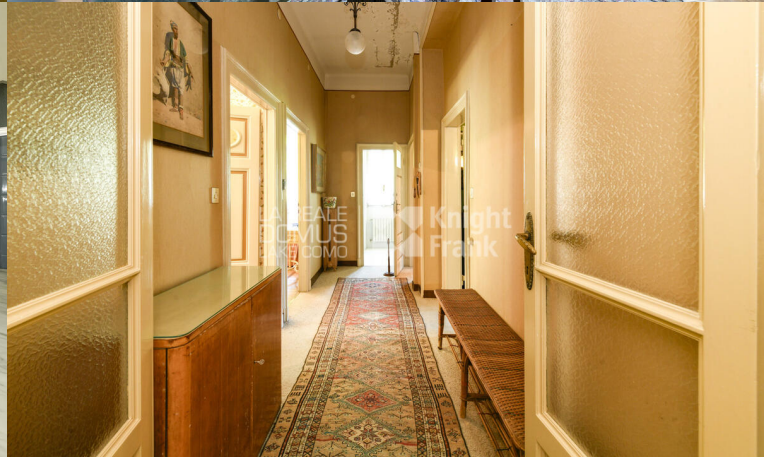
Anno: 1930, classe energetica: g, parcheggio:autorimessa, posto auto:quadruplo scoperto, riscaldamento:autonomo, tipo riscaldamento:metano, vista:panoramica, dependance, superficie dependance:150 m², citofono.

Prezzo: € 650.000

Riferimento: VRMA1153

I dati esposti sono forniti da altri, che consideriamo certi, solamente a titolo informativo e si suppongono corretti. L'offerta può essere soggetta ad errori, cambiamento di prezzo, omissioni e/o ritiro dal mercato senza preavviso. Tasse e spese patrimoniali, IVA, notaio, registro e commissioni da pagarsi dall'acquirente ad accordo raggiunto









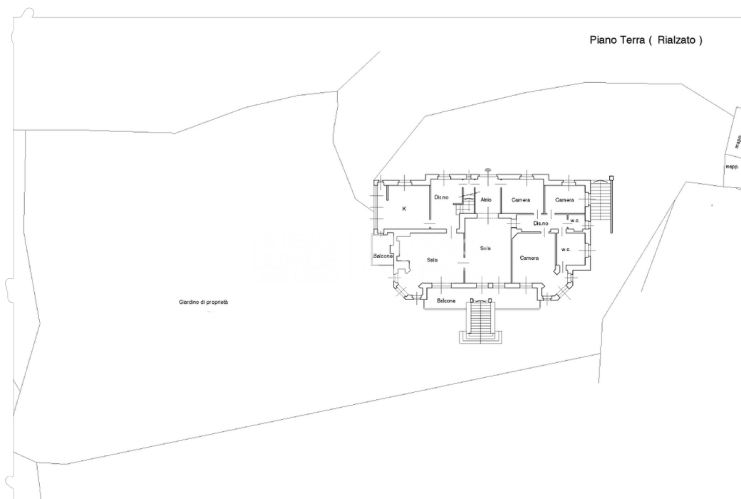








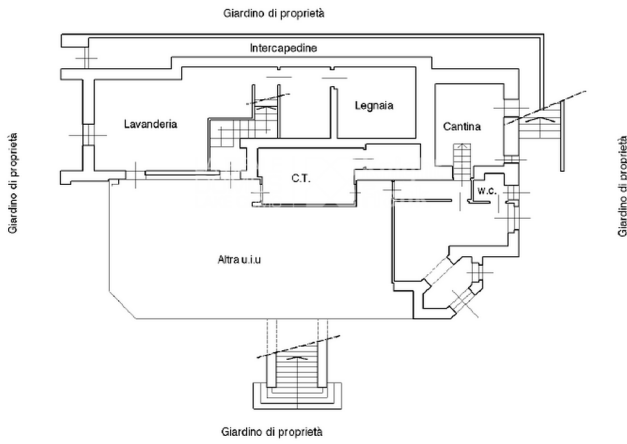




Piano Primo



Piano Primo Sottostrada



Piano Primo Sottostrada

H=2.80

