

Villa con giardino in zona super panoramica

Camere da letto: 3  
Superficie: 378 m<sup>2</sup>  
Giardino: 1200 m<sup>2</sup>

Como, Villa con giardino in zona super panoramica , Superficie: 378 m<sup>2</sup>

Descrizione

Como località Garzola, in zona tranquilla e soleggiata con vista panoramica sulla città di Como e parziale vista lago, proponiamo villa di ca 380 mq disposta su due livelli. Il piano terra da cui si accede tramite un ampio ingresso, è composto da un soggiorno doppio con camino e panoramica vista, cucina abitabile con pranzo e uscita sulla terrazza, disimpegno, bagno ospiti, camera padronale con bagno en suite e cabina armadio, camera da letto con bagno, disimpegno e zona lavanderia. Il piano inferiore è occupato da una camera, un ampio locale adibito a studio e portico. Grandi locali cantinati al piano seminterrato in parte finestrato, locale centrale termico e bagno completano la proprietà. Comodo box con ingresso diretto all'abitazione. Possibilità di acquisto di due posti auto coperti in via Rubini.

Caratteristiche dell'immobile

Anno: 1970, anno ristrutturazione: 2006, classe energetica: f, ipe (kwh/m<sup>2</sup> anno): 303,04, parcheggio:box, arredamento:assente, riscaldamento:autonomo, tipo riscaldamento:metano, aria condizionata, vista:lago, panoramica, citofono, cancello elettrico, antifurto, internet/wifi.

Prezzo: Prezzo su richiesta

Riferimento: VRCO1039

I dati esposti sono forniti da altri, che consideriamo certi, solamente a titolo informativo e si suppongono corretti. L'offerta può essere soggetta ad errori, cambiamento di prezzo, omissioni e/o ritiro dal mercato senza preavviso. Tasse e spese patrimoniali, IVA, notaio, registro e commissioni da pagarsi dall'acquirente ad accordo raggiunto







Villa con giardino in zona super panoramica

Camere da letto: 3

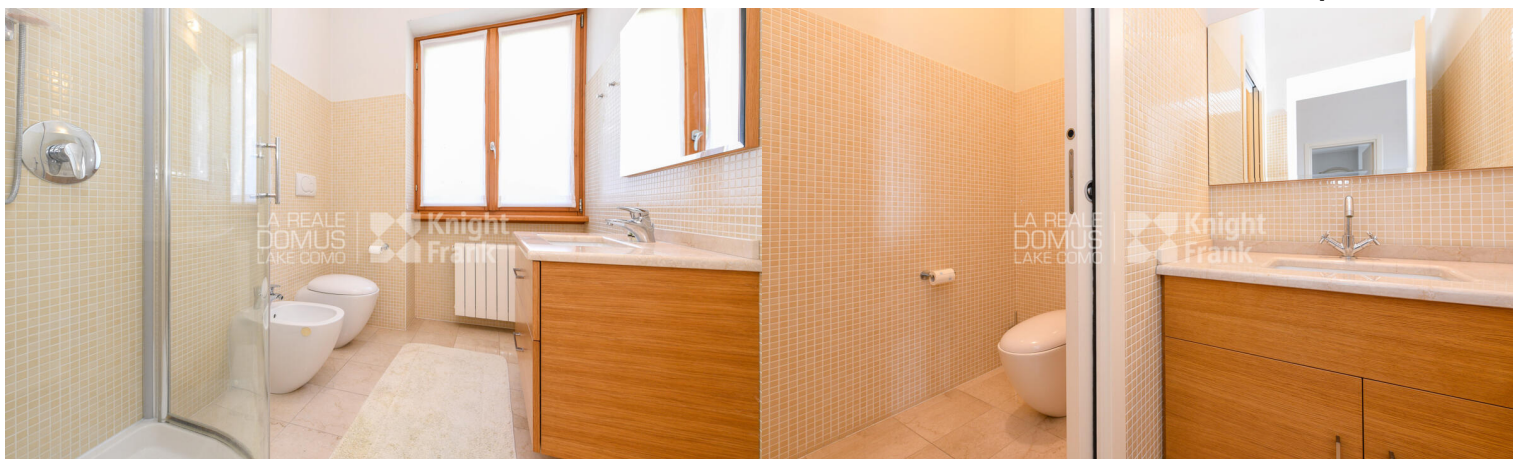
Superficie: 378 m<sup>2</sup>



Villa con giardino in zona super panoramica

Camere da letto: 3

Superficie: 378 m<sup>2</sup>



Villa con giardino in zona super panoramica

Camere da letto: 3

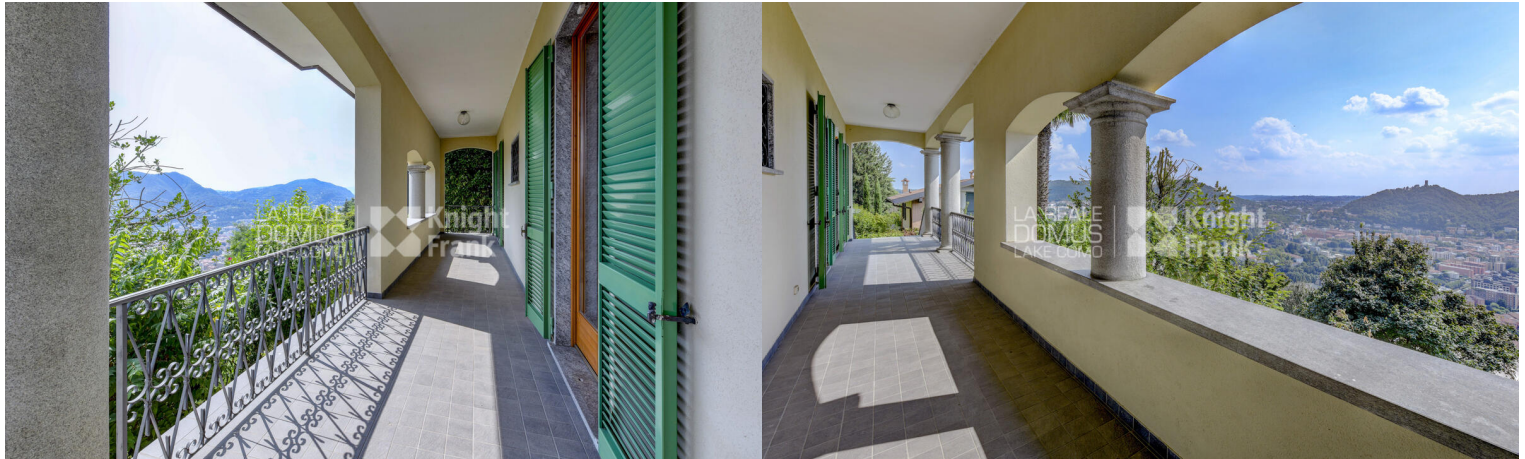
Superficie: 378 m<sup>2</sup>



Villa con giardino in zona super panoramica

Camere da letto: 3

Superficie: 378 m<sup>2</sup>



Villa con giardino in zona super panoramica

Camere da letto: 3

Superficie: 378 m<sup>2</sup>



Villa con giardino in zona super panoramica

Camere da letto: 3

Superficie: 378 m<sup>2</sup>



Villa con giardino in zona super panoramica

Camere da letto: 3

Superficie: 378 m<sup>2</sup>



Villa con giardino in zona super panoramica

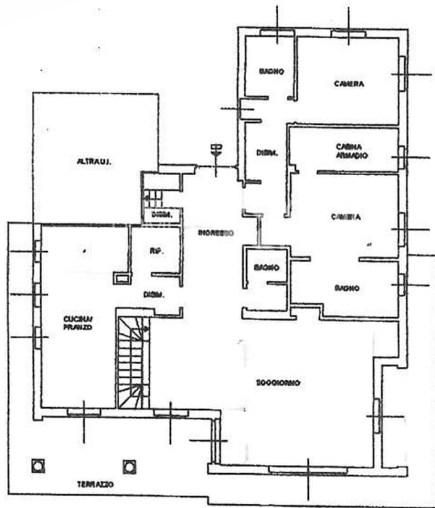
Camere da letto: 3

Superficie: 378 m<sup>2</sup>

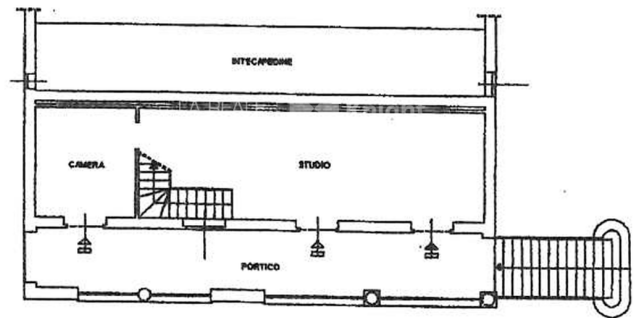
Giardino: 1200 m<sup>2</sup>



PIANO TERRA  
h=300



PIANO SOTTOSTRADA 1°  
h=350



PIANO SOTTOSTRADA 2°  
h=210

