

**Como, Elegante appartamento in villa d'epoca , Superficie: 300 m<sup>2</sup>**

### Descrizione

Como – in posizione dominante, con meravigliosa vista aperta sul Lago di Como, sulla città e sul Parco della Spina Verde, proponiamo elegante appartamento di 300 mq, recentemente ristrutturato immerso in un magnifico parco condominiale di circa 9 ettari, che comprende anche una piscina riscaldata con zona solarium e spogliatoi. L'appartamento si trova al secondo piano di una prestigiosa villa d'epoca risalente ai primi anni del Novecento, dotato di ascensore e suddivisa in poche unità abitative. Recentemente ristrutturato con grande cura e rifinito con materiali di pregio, l'appartamento si compone di ingresso, ampio e luminoso soggiorno e zona pranzo separata, spaziosa cucina che si apre su un caratteristico terrazzo a pozzetto. La zona notte include una suite padronale con doppi servizi privati, una seconda camera con bagno en-suite e una terza camera con bagno dedicato. Le grandi finestre donano luminosità agli ambienti e mettono in risalto le finiture eleganti e i dettagli architettonici. Completano la proprietà una cantina, un box doppio e due posti auto scoperti. La proprietà si presenta come una vera oasi di pace a pochi minuti dal centro città, unendo la tranquillità della natura con la prossimità a tutti i principali servizi e le arterie stradali che collegano Como a Milano, alla Svizzera e ai principali aeroporti internazionali della regione.

### Caratteristiche dell'immobile

Anno: 1900, classe energetica: e, ipe (kwh/m<sup>2</sup> anno): 147,51, parcheggio:box, posti auto, posto auto:doppio scoperto, arredamento:parziale, riscaldamento:autonomo, tipo riscaldamento:metano, aria condizionata, vista:lago, panoramica, videocitofono, cancello elettrico, antifurto, ascensore, piscina, internet/wifi, impianto satellitare.

**Prezzo: € 3.700.000**

**Riferimento: VRCO1086**

I dati esposti sono forniti da altri, che consideriamo certi, solamente a titolo informativo e si suppongono corretti. L'offerta può essere soggetta ad errori, cambiamento di prezzo, omissioni e/o ritiro dal mercato senza preavviso. Tasse e spese patrimoniali, IVA, notaio, registro e commissioni da pagarsi dall'acquirente ad accordo raggiunto



















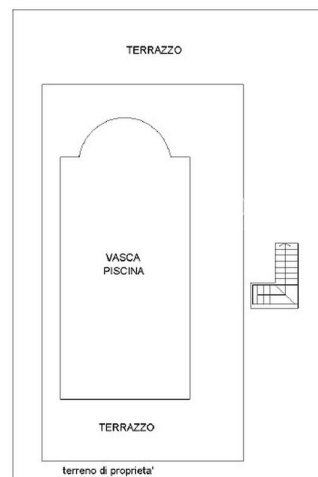
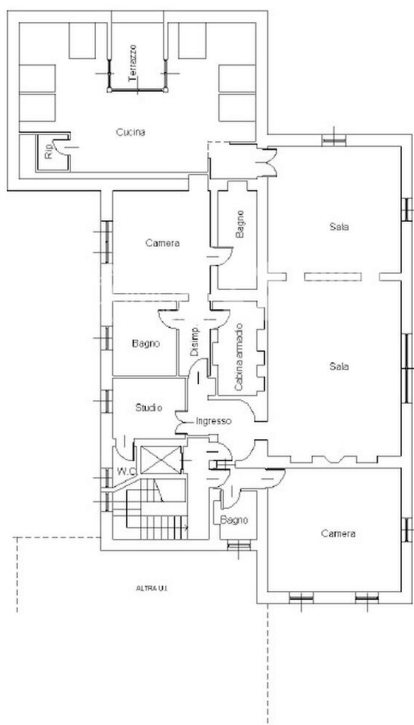


Camere da letto: 3

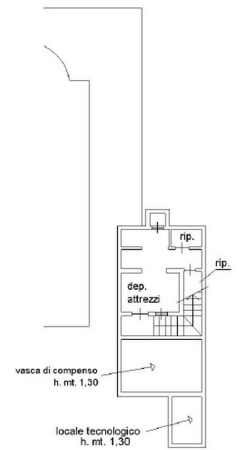
Superficie: 300 m<sup>2</sup>



PIANO SECONDO  
H=2,70 ml



PIANO TERRA



PIANO PRIMO SOTTOSTRADA  
H= mt. 2,29

