

Camere da letto: 4
Superficie: 330 m²
Giardino: 1000 m²

Blevio, Meravigliosa villa a lago con darsena , Superficie: 330 m²

Descrizione

Blevio - In posizione privilegiata direttamente a lago, di fronte alla rinomata Villa d'Este, proponiamo splendida villa completamente ristrutturata, circondata da un ampio giardino privato e dotata di accesso indipendente. La proprietà si sviluppa su una superficie interna di circa 330 mq distribuiti su due livelli , oltre a un piano seminterrato finemente rifinito con accesso diretto al giardino e alla darsena. L'ingresso principale conduce a una luminosa zona giorno in open space, impreziosita da un elegante camino e da ampie vetrate panoramiche affacciate sul lago, che si aprono su un grande terrazzo perimetrale collegato al giardino. Sempre al piano terra troviamo una cucina abitabile di design, completamente attrezzata con elettrodomestici di alta gamma e caratterizzata da finiture di pregio, oltre a un bagno per gli ospiti e una spaziosa camera matrimoniale con bagno en suite. Una scenografica scala a chiocciola conduce al piano superiore, dove si sviluppa la zona notte composta da una seconda camera padronale con cabina armadio e bagno en suite, una terza camera da letto, un ulteriore bagno completo, un grande disimpegno attualmente adibito a studio e una lavanderia. Completano la proprietà un giardino pianeggiante di circa 1.000 mq, magnificamente curato, che ospita una piscina privata in posizione riservata, oltre a una generosa area verde con impareggiabile vista sul lago. Il piano seminterrato è stato oggetto di un'attenta ristrutturazione ed è dotato di doppio accesso, sia interno che indipendente dal giardino. Questo spazio si presta a molteplici utilizzi, grazie alla presenza di un bagno e di una parete vetrata che si affaccia direttamente sulla rimessa per barche. La proprietà dispone inoltre di un comodo molo privato che garantisce un facile accesso al lago. Tre posti auto all'interno della proprietà e la vicinanza al centro di Como – raggiungibile in circa 10 minuti – rendono questa villa la soluzione ideale per chi desidera vivere il lago in una delle sue posizioni più esclusive, senza rinunciare alla praticità di tutti i servizi.

Caratteristiche dell'immobile

Anno: 1900, classe energetica: e, ipe (kwh/m² anno): 249,53, parcheggio:no, posto auto:triplo coperto, riscaldamento:autonomo, tipo riscaldamento:metano, aria condizionata, vista:lago, panoramica, citofono, videocitofono, cancello elettrico, antifurto, piscina, darsena.

Prezzo: € 8.500.000

Riferimento: VRBL1092

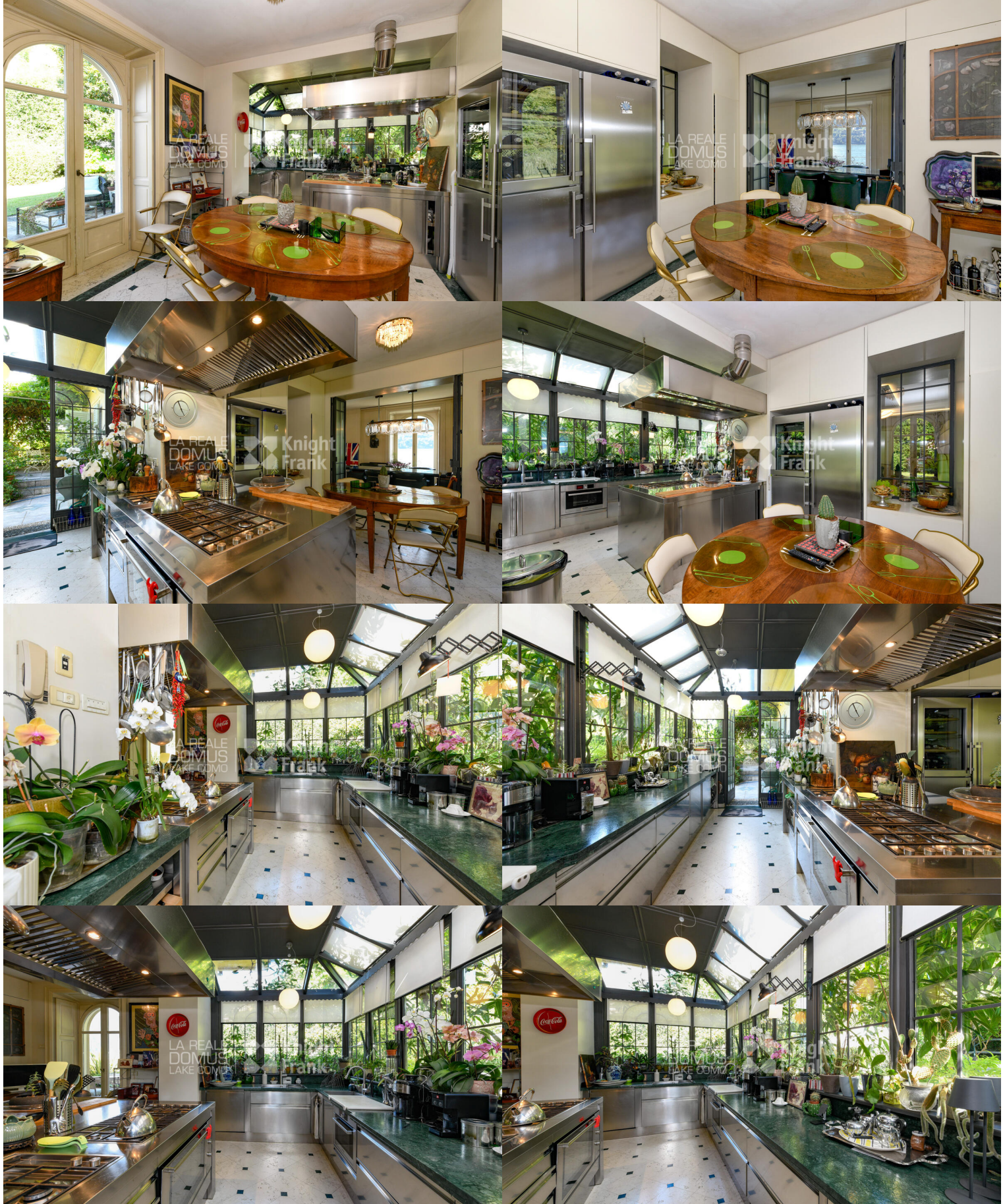
I dati esposti sono forniti da altri, che consideriamo certi, solamente a titolo informativo e si suppongono corretti. L'offerta può essere soggetta ad errori, cambiamento di prezzo, omissioni e/o ritiro dal mercato senza preavviso. Tasse e spese patrimoniali, IVA, notaio, registro e commissioni da pagarsi dall'acquirente ad accordo raggiunto



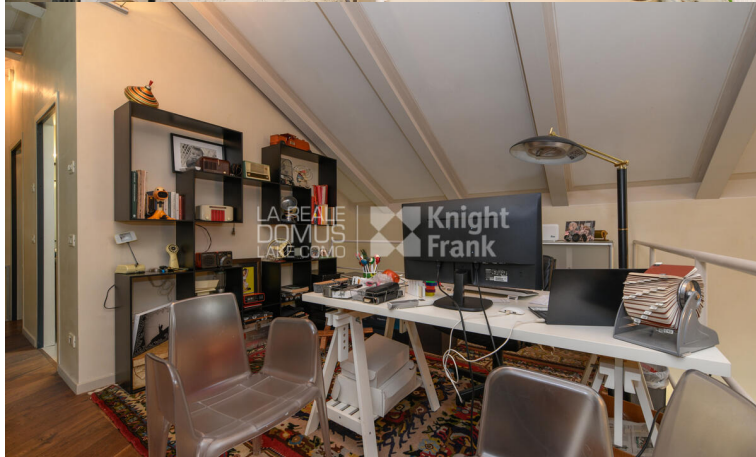














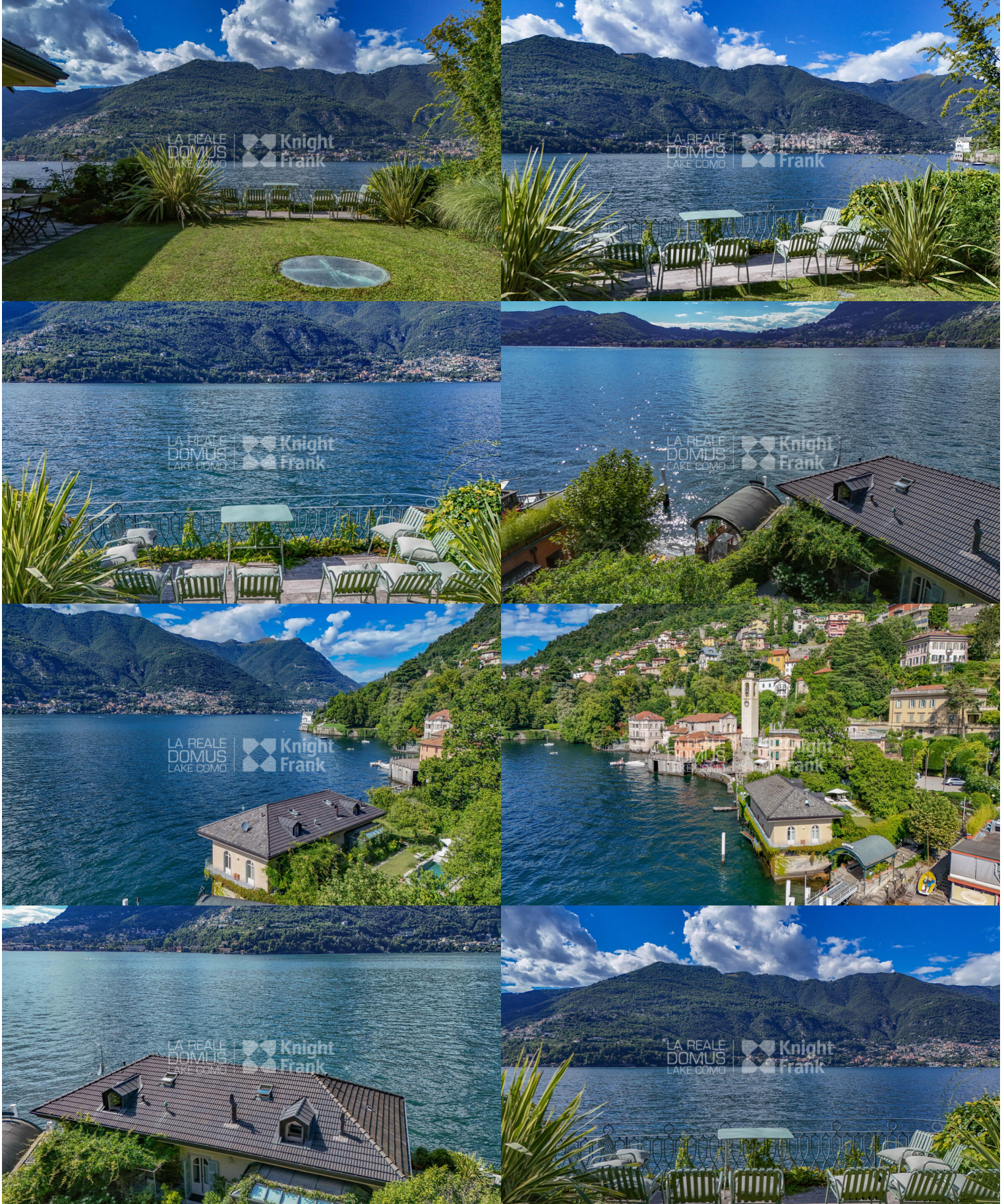


Lago di como - Blevio

Meravigliosa villa a lago con darsena

Camere da letto: 4

Superficie: 330 m²



Lago di como - Blevio

Meravigliosa villa a lago con darsena

Camere da letto: 4

Superficie: 330 m²



Lago di como - Blevio

Meravigliosa villa a lago con darsena

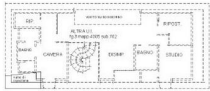
Camere da letto: 4

Superficie: 330 m²

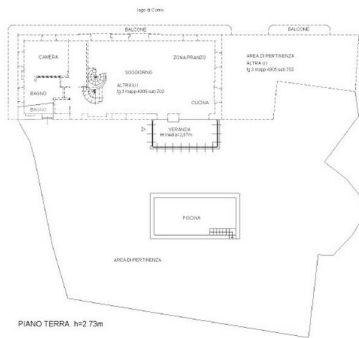
Giardino: 1000 m²



PIANO PRIMO SOTTOSTRADA H=2.80m



PIANO PRIMO (SOTTOTETTO)



PIANO TERRA h=2.73m



PIANO PRIMO SOTTOSTRADA H=5.00m



Lago di como - Blevio

Meravigliosa villa a lago con darsena

Camere da letto: 4

Superficie: 330 m²

Giardino: 1000 m²

PIANTA PIANO PRIMO SOTTOSTRADA

