

Camere da letto: 8
Superficie: 480 m²
Giardino: 1000 m²

Mandello del Lario, Prestigiosa villa d'epoca con parco piscina e dependance , Superficie: 480 m²

Descrizione

Mandello del Lario, in posizione riservata direttamente affacciata sul lago, proponiamo elegante villa d'epoca disposta su quattro livelli, immersa in un parco di ca. 1000 mq con piscina e dependance. Al piano terreno si sviluppa la zona giorno caratterizzata da doppio ingresso, ampio soggiorno con camino, biblioteca disposta su due livelli con adiacente studio, bagno di cortesia, cucina abitabile con dispensa. Il piano primo ospita camera padronale con bagno en suite e locale guardaroba, studio, camera con terrazzo porticato, disimpegno, bagno e ulteriore camera. Al piano secondo si trovano tre camere, lavanderia e doppi servizi. Il piano seminterrato comprende cantina, bagno, locale deposito e centrale termica. La dependance di ca. 60 mq ospita due camere da letto, bagno e porticato. Una residenza unica nel suo genere, ideale per chi desidera vivere in un contesto esclusivo direttamente sulla riva del lago con accesso all'acqua e ai principali servizi della città. Possibilità di posto barca.

Caratteristiche dell'immobile

Anno: 1600, classe energetica: g, ipe (kwh/m² anno): 310,57, riscaldamento:autonomo, tipo riscaldamento:metano, vista:lago, panoramica, dependance, superficie dependance:60 m², citofono, antifurto, piscina, internet/wifi.

Prezzo: € 11.000.000

Riferimento: VRMA1130

I dati esposti sono forniti da altri, che consideriamo certi, solamente a titolo informativo e si suppongono corretti. L'offerta può essere soggetta ad errori, cambiamento di prezzo, omissioni e/o ritiro dal mercato senza preavviso. Tasse e spese patrimoniali, IVA, notaio, registro e commissioni da pagarsi dall'acquirente ad accordo raggiunto











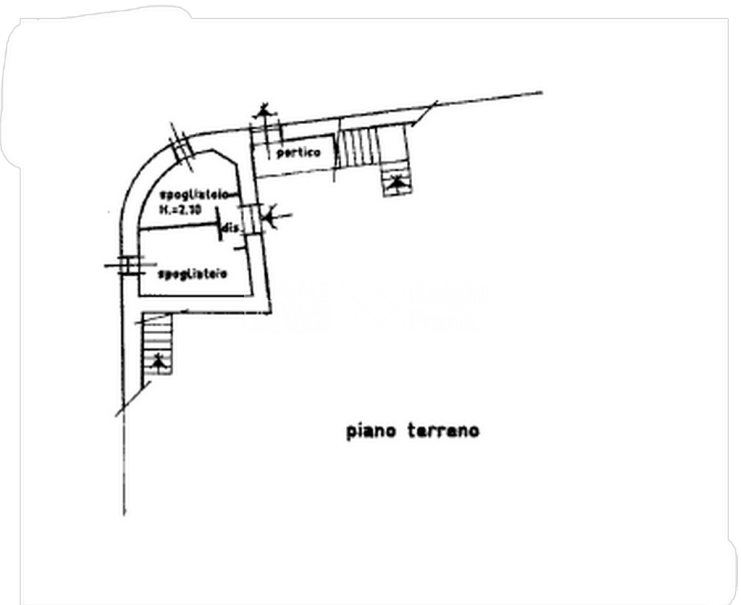
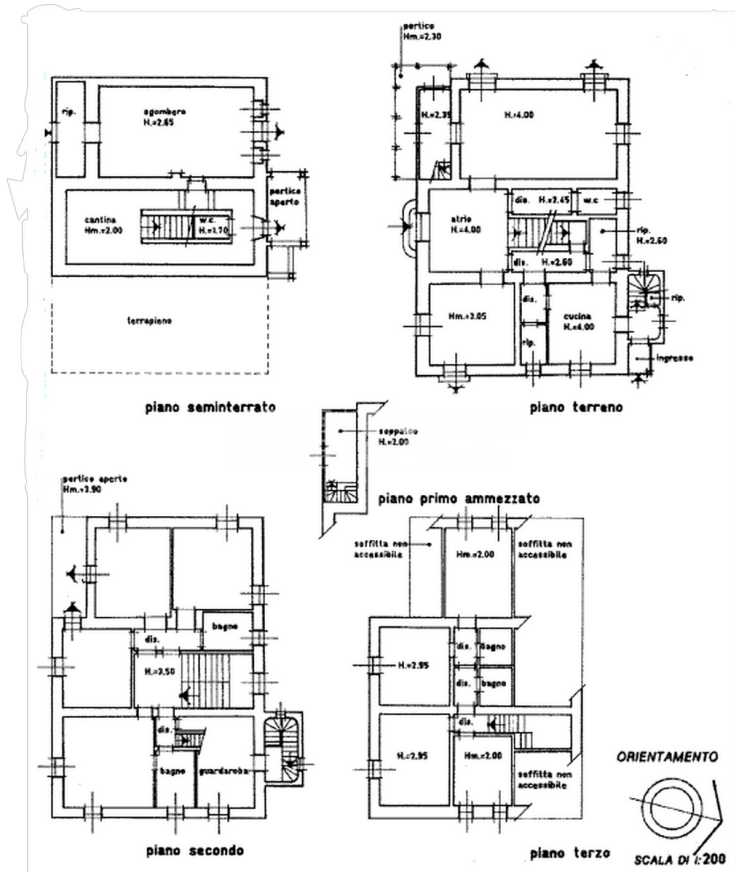












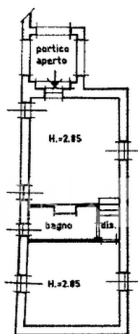
Lecco - Mandello del Lario

Prestigiosa villa d'epoca con parco piscina e depandance

Camere da letto: 8

Superficie: 480 m²

Giardino: 1000 m²



piano terreno